



UNIBS SKIFF PROJECT 2

**PROGETTAZIONE E COSTRUZIONE DI UNO SCAFO
INNOVATIVO REALIZZATO INTERAMENTE DAGLI
STUDENTI DELL' UNIVERSITÀ DEGLI STUDI DI BRESCIA**

I NUMERI DEL PROGETTO

INIZIO LAVORI: GENNAIO 2015

FINE LAVORI: AGOSTO 2016

20

STUDENTI IMPEGNATI

10

DOCENTI COINVOLTI

4

LABORATORI UTILIZZATI

3

PUBBLICAZIONI SCIENTIFICHE

5

TESI DI LAUREA

25

AZIENDE COINVOLTE (85% BRESCIANE)

I NUMERI DEL PROGETTO

3

INTERNSHIP

6

EVENTI ED INTERVENTI SUL TERRITORIO

1

BREVETTO DEL MATERIALE

1000

ORE UOMO DI LAVORO

40

KG DI RESINA

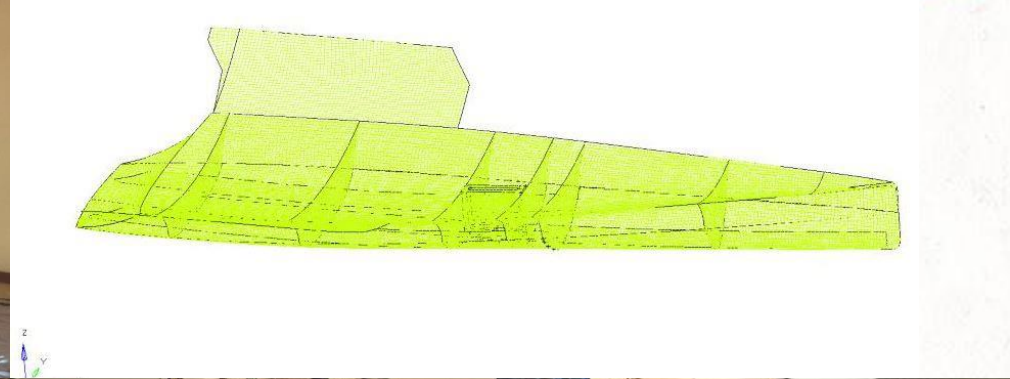
80

MZ DI BIOMID

I NUMERI DEL PROGETTO



I RISULTATI DEL PROGETTO



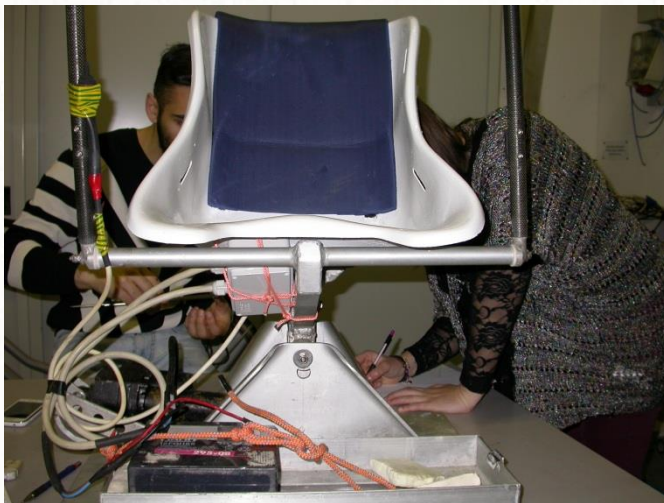
- ▶ RIDUZIONE PESO
- ▶ NUOVO PROFILO DELLO SCAFO E APPENDICI
- ▶ NUOVE VELE



WELCOME ITA 030 «PELER»



SKUD 18 SITTING CHAIR





**BERCOL
INVESTIMENTI S.R.L.**